



**SELARL AHCNOR**

**FERON-GRAVIER  
ROUGIER  
CORRIHONS  
DUFLO  
BRICOUT**

HUISSIERS DE JUSTICE ASSOCIES

108, Boulevard de Strasbourg  
BP1294  
76068 LE HAVRE CEDEX  
Tél : 02 35 22 50 63

46, rue Jules Ferry  
27500 PONT-AUDEMER  
Tél : 02 32 41 09 11

Bureau annexe :  
2, rue Robert Dubuc  
76430 ST-ROMAIN-DE-COLBOSC  
Tél : 02 35 22 49 89

[www.ahcnor-huissier.com](http://www.ahcnor-huissier.com)

## PROCES VERBAL DE CONSTAT DESCRIPTIF

L'AN **DEUX-MILLE-VINGT-DEUX** ET LE **VINGT SEPT JANVIER**

*Je soussigné, Maître Pierre CORRIHONS, huissier de justice associé au sein de la SELARL AHCNOR, titulaire d'un office d'huissiers de justice à la résidence de LE HAVRE (Seine-Maritime), y demeurant 108 boulevard de Strasbourg,*

### A LA REQUETE DE :

Le CREDIT IMMOBILIER DE FRANCE DEVELOPPEMENT (CIFD) venant aux droits de la société CREDIT IMMOBILIER DE FRANCE RHONE-ALPES AUVERGNE (CIFRAA), en vertu d'un acte du 18 juin 2015 avec effet au 1<sup>er</sup> juin 2015, elle-même venant aux droits de la société CREDIT IMMOBILIER FINANCIERE RHONE AIN, en vertu d'un acte en date du 24 décembre 2007, SA au capital de 124.821.566,00 Euros, immatriculée au RCS de PARIS sous le numéro 379 502 644, dont le siège social est situé 26-28, rue de Madrid 75008 PARIS, agissant poursuites et diligences de ses représentants légaux en exercice domiciliés en cette qualité audit siège,

Elisant domicile chez Maître Fabrice LEMARIE, avocat au Barreau du HAVRE, membre de la SELARL MARGUET LEMARIE COURBON, y demeurant 7, rue Pierre Brossolette 76600 LE HAVRE, lequel se constitue sur la présente poursuite de saisie immobilière devant le Juge de l'Exécution du Tribunal Judiciaire du Havre.

### AGISSANT EN VERTU :

De la copie exécutoire à ordre d'un acte authentique reçu le 30 mai 2007 par Maître Marie-Christine RIVAYRAND-BLANC, Notaire associé, membre de la SCP Virginie HERINGER-RAMEAUX et Marie-Christine RIVAYRAND-BLANC, Notaires associés, titulaire d'un Office Notarial sis à RAMBOUILLET (Yvelines), 9, rue Sadi Carnot, contenant prêt immobilier consenti par la société CREDIT IMMOBILIER DE FRANCE FINANCIERE RHONE-AIN au profit de Monsieur Sean COLLINS de la somme en principal de 138.526,00 Euros, outre frais et intérêts conventionnels, et garanti par une inscription de privilèges de prêteur de deniers et d'hypothèque conventionnelle, publiée à la conservation des hypothèques de LE HAVRE, 2<sup>ème</sup> bureau, le 22 juin 2007, volume 2007 V n°1077,

D'un commandement tendant à saisie immobilière transmis à l'autorité compétente en date du 27 décembre 2021,

Des articles R 322-1 et R 322-2 du code des procédures civiles d'exécution,

A l'effet de dresser le procès-verbal descriptif des biens immobiliers ci-après désignés :

Dans un ensemble immobilier dénommé « le domaine du Château de Maniquerville » sis sur la commune de Maniquerville, l'ensemble cadastré section A n°390 d'une contenance totale de 80a43ca et section A n°392 pour 56a et 61 ca,





**SELARL AHCNOR**

**FERON-GRAVIER  
ROUGIER  
CORRIHONS  
DUFLO  
BRICOUT**

HUISSIERS DE JUSTICE ASSOCIES

108, Boulevard de Strasbourg  
BP1294

76068 LE HAVRE CEDEX

Tél : 02 35 22 50 63

46, rue Jules Ferry  
27500 PONT-AUDEMER

Tél : 02 32 41 09 11

Bureau annexe :  
2, rue Robert Dubuc  
76430 ST-ROMAIN-DE-COLBOIS

Tél : 02 35 22 49 89

[www.ahcnor-huissier.com](http://www.ahcnor-huissier.com)

**VENTE EN L'ETAT FUTUR D'ACHEVEMENT**

Le VENDEUR, en s'obligeant à toutes les garanties de droit en pareille matière, VEND, par ces présentes, en son état futur d'achèvement, à l'ACQUEREUR qui accepte, la pleine propriété des biens dont la désignation suit, avec toutes leurs dépendances, tous droits de mitoyenneté pouvant en dépendre et tous immeubles par destination pouvant y être attachés, conformément aux articles L 261-1 et suivants et R 261-1 et suivants du Code de la Construction et de l'Habitation.

**DESIGNATION DES BIENS VENDUS**

Dans un ensemble immobilier à construire dénommé "LE DOMAINE DU CHATEAU DE MANIQUERVILLE" sis :

**Sur la Commune de MANIQUERVILLE (Seine Maritime)**

Figurant au cadastre de la manière suivante :

| Commune de MANIQUERVILLE |     |                   |            |    |    |        |
|--------------------------|-----|-------------------|------------|----|----|--------|
| Section<br>Pr. Let.      | N°  | Lieu-dit          | Contenance |    |    | Nature |
|                          |     |                   | ha         | a  | ca |        |
| A                        | 390 | Maniquerville     | 0          | 80 | 43 |        |
| A                        | 392 | Maniquerville     | 0          | 56 | 61 |        |
|                          |     | Contenance totale | 01         | 37 | 04 |        |

Lequel ensemble immobilier se compose :

- Du « CHATEAU », élevé de quatre niveaux sur sous-sol ;
- Du « HAMEAU » constitué de huit pavillons ( A, B, C, D, E, F, G et H ) reliés par des allées piétonnes avec deux kiosques et jardins privatifs ;
- D'une piscine couverte, d'un local vélos, d'un local technique, d'un local jardin ;
- D'un local containers ;
- D'un tennis ;
- D'un transformateur EDF MT/BT public accessible par le chemin rural dit des prés, au sud ;
- D'une aire de circulation desservant vingt emplacements de parking extérieurs, deux emplacements de parking handicapés extérieurs, le château, les allées piétonnes menant au château, au hameau, au local containers, à la piscine et au tennis ;
- Des espaces verts plantés

**LE « CHATEAU »** comprend :

- . À partir de l'aire de circulation, l'escalier et la rampe d'accès handicapée menant à la terrasse d'entrée Nord ;
- . à partir de l'allée piétonne, les deux rampes d'accès handicapées menant à la terrasse Sud ;
- . La voie et la rampe d'accès aux parkings en sous-sol ;
- . Au sous-sol du bâtiment :
  - . les aires de circulation automobiles distribuant quarante emplacements de parking couvert, quatre emplacements de parking couvert handicapé, les deux sas d'accès à l'entrée basse, un sas d'accès à un dégagement desservant un local technique, une réserve et deux lingerie ;
  - . L'entrée basse desservant l'escalier et l'ascenseur menant au rez-de-chaussée et aux étages, la laverie self service, une bagagerie, un dégagement avec cabine téléphonique distribuant deux locaux sanitaires avec water-closet, un local technique, le hammam-sauna comprenant un dégagement distribuant le sauna, le hammam, trois vestiaires, un water-closet et une cour anglaise extérieure ;
- . Au rez-de-chaussée du bâtiment :
  - . La terrasse d'entrée Nord extérieure, la terrasse sud extérieure avec deux solariums, les terrasse-jardins engazonnées au Nord, au Sud et à l'Est ;
  - . La véranda d'entrée Nord ;
  - . Le hall d'accueil avec la zone d'animation repas et la véranda sud distribuant un local service, le couloir Ouest, le dégagement Est ;
  - . Un couloir Est desservant deux appartements de type deux pièces.
  - . Un couloir Ouest desservant un bureau d'accueil, un local téléphone, l'escalier menant au sous-sol, l'escalier menant aux étages, l'ascenseur, un studio, un local d'habitation de type deux pièces, un dégagement Ouest ;
  - . Le dégagement Ouest distribuant deux appartements de type deux pièces et un appartement de type trois pièces ;
- . Au premier étage du bâtiment : l'escalier, l'ascenseur, le couloir central et le couloir Ouest distribuant un studio avec terrasse, huit appartements de type deux pièces dont un avec terrasse, les placards des gaines techniques, une terrasse extérieure inaccessible ;
- . Au deuxième étage du bâtiment : l'escalier, l'ascenseur, le couloir central et le couloir Ouest distribuant deux appartements de type deux pièces, six appartements de type deux pièces en duplex, trois appartements de type trois pièces en duplex, un appartement de type quatre pièces en duplex, les placards des gaines techniques ;
- . au troisième étage sous combles : les deuxièmes niveaux hauts sous combles des six appartements de type deux pièces en duplex, des trois appartements de type trois pièces en duplex, de l'appartement de type quatre pièces en duplex du deuxième étage, un local technique avec la centrale V.M.C. auquel on accède par une trappe en plafond du couloir centrale du deuxième étage ;







**SELARL AHCNOR**

**FERON-GRAVIER  
ROUGIER  
CORRIHONS  
DUFLO  
BRICOUT**

HUISSIERS DE JUSTICE ASSOCIES

108, Boulevard de Strasbourg  
BP1294

76068 LE HAVRE CEDEX

Tél : 02 35 22 50 63

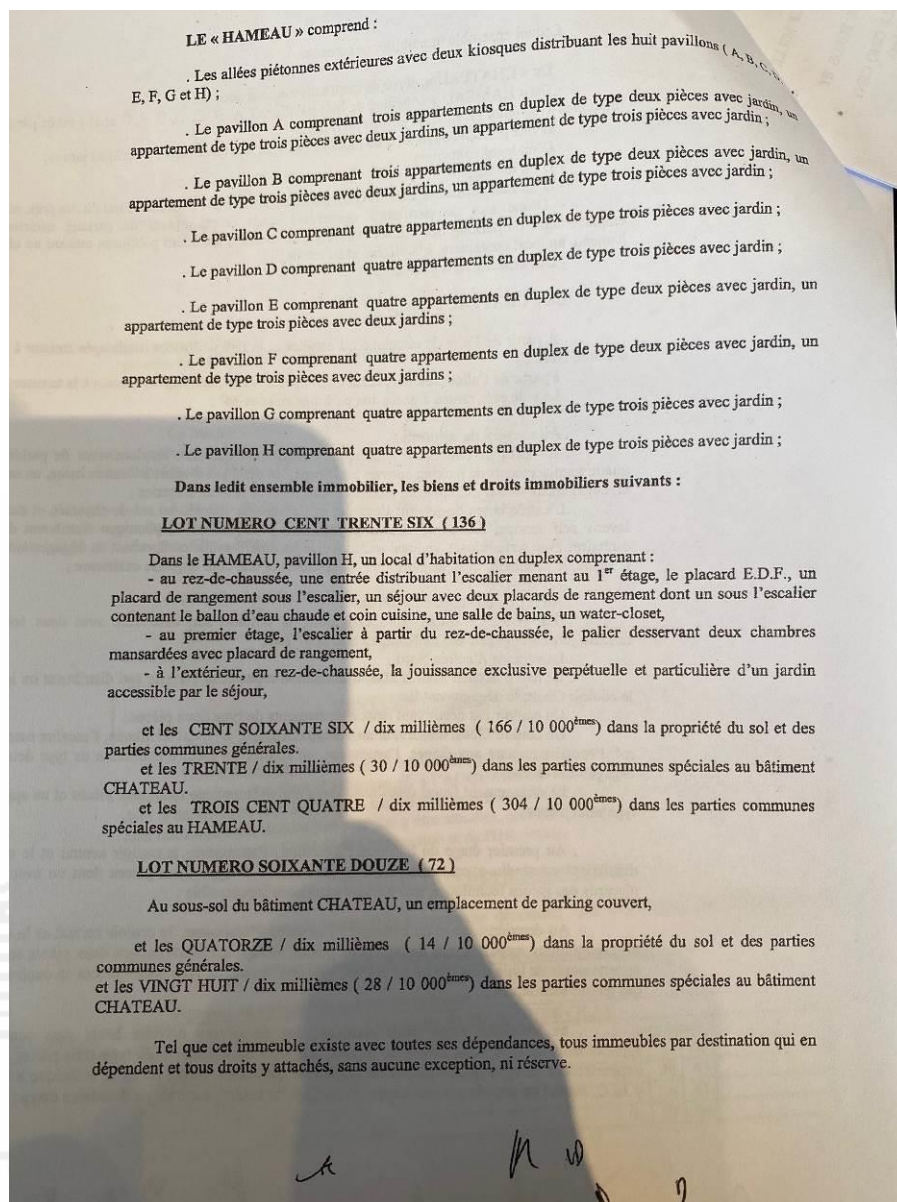
46, rue Jules Ferry  
27500 PONT-AUDEMER

Tél : 02 32 41 09 11

Bureau annexe :  
2, rue Robert Dubuc  
76430 ST-ROMAIN-DE-COLBOSC

Tél : 02 35 22 49 89

[www.ahcnor-huissier.com](http://www.ahcnor-huissier.com)



Tel que ce bien existe et se comporte avec toutes ses aisances et dépendances sans aucune exception ni réserve.

Ledit ensemble avec toutes ses appartenances et dépendances, entrées, issues et mitoyenneté, servitudes actives et passives, sans aucune exception ni réserve appartenant à :

Monsieur Sean COLLINS, née le 6 février 1969 à CORGAIGH, CORK (Irlande), de nationalité Irlandaise, marié, demeurant Maugh Dunmanway – Co CORK – IRELAND,

Les parcelles n°390 & 392 ci-dessus désignées figurent à la matrice cadastrale de la commune de MANIQUERVILLE ainsi qu'il en résulte de la vérification de l'extrait cadastral.





**SELARL AHCNOR**

**FERON-GRAVIER  
ROUGIER  
CORRIHONS  
DUFLO  
BRICOUT**

HUISSIERS DE JUSTICE ASSOCIES

108, Boulevard de Strasbourg  
BP1294

76068 LE HAVRE CEDEX

Tél : 02 35 22 50 63

46, rue Jules Ferry  
27500 PONT-AUDEMER

Tél : 02 32 41 09 11

Bureau annexe :  
2, rue Robert Dubuc  
76430 ST-ROMAIN-DE-COLBOSC

Tél : 02 35 22 49 89

[www.ahcnor-huissier.com](http://www.ahcnor-huissier.com)



### ORIGINE DE PROPRIETE :

Le bien immobilier ci-dessus désigné appartient à Monsieur Sean COLLINS, née le 6 février 1969 à CORGAIGH (Irlande), de nationalité Irlandaise, marié avec Madame Duangjan ON-UMA, demeurant Maugh Dunmanway Co CORK – IRELAND,

Par suite de l'acquisition qui en a été faite de la SCI DU CLOS DU MOULINET, SCI au capital de 1.525,00 Euros, immatriculée au RCS de PARIS sous le n°421 863 358, dont le siège est 75, rue de Lourmel 75015 PARIS en date du 31/05/2007, publié et enregistré au Service de la publicité foncière de LE HAVRE 2ème bureau,

Je me suis rendu ce jour, le 27 janvier 2022, Les portes d'Etretat Domaine du Chateau à MANIQUERVILLE, où étant parvenu et à 14 heures et 30 minutes, en présence du cabinet DUCOURTIL, mandaté pour effectuer les diagnostics qui s'imposent, et la gestionnaire de la société GOELIA, qui nous donne la clé du logement,

J'ai alors procédé à l'établissement des constatations suivantes :



**SELARL AHCNOR**

**FERON-GRAVIER  
ROUGIER  
CORRIHONS  
DUFLO  
BRICOUT**

HUISSIERS DE JUSTICE ASSOCIES

108, Boulevard de Strasbourg  
BP1294

76068 LE HAVRE CEDEX

Tél : 02 35 22 50 63

46, rue Jules Ferry  
27500 PONT-AUDEMER

Tél : 02 32 41 09 11

Bureau annexe :  
2, rue Robert Dubuc  
76430 ST-ROMAIN-DE-COLBOSC

Tél : 02 35 22 49 89

[www.ahcnor-huissier.com](http://www.ahcnor-huissier.com)

Situation géographique du bien immobilier :



LA RESIDENCE GOELIA LES PORTES D'ETRETAT est une résidence de tourisme 3\*\*\* (le Domaine du Château de Maniquerville) qui est composée d'un Château réplique exacte du 19ème siècle, totalement rénové comprenant 28 appartements (sur 2 étages et avec ascenseur), ainsi qu'un hameau de maisonnettes normandes jumelées.



Cette résidence est équipée d'une piscine couverte chauffée (11m x 5m - profondeur 1.10m à 1.90m) ouverte du 04/04/20 au 31/10/20 puis du 03/04/21 au 30/10/21, d'un solarium extérieur, d'un terrain de tennis, d'un mini-golf, d'un sauna, d'un hammam et enfin d'un parking extérieur gratuit (selon disponibilité) ou couvert.





**SELARL AHCNOR**

**FERON-GRAVIER  
ROUGIER  
CORRIHONS  
DUFLO  
BRICOUT**

HUISSIERS DE JUSTICE ASSOCIES

108, Boulevard de Strasbourg  
BP1294

76068 LE HAVRE CEDEX

Tél : 02 35 22 50 63

46, rue Jules Ferry  
27500 PONT-AUDEMER

Tél : 02 32 41 09 11

Bureau annexe :  
2, rue Robert Dubuc  
76430 ST-ROMAIN-DE-COLBOSC

Tél : 02 35 22 49 89

[www.ahcnor-huissier.com](http://www.ahcnor-huissier.com)

Les logements disposent tous d'une kitchenette équipée (micro-ondes, lave-vaisselle, 4 plaques électriques, réfrigérateur, hotte aspirante, grille-pain, cafetière, bouilloire), salle de bains, WC séparés (sauf dans les studios), TV écran plat.

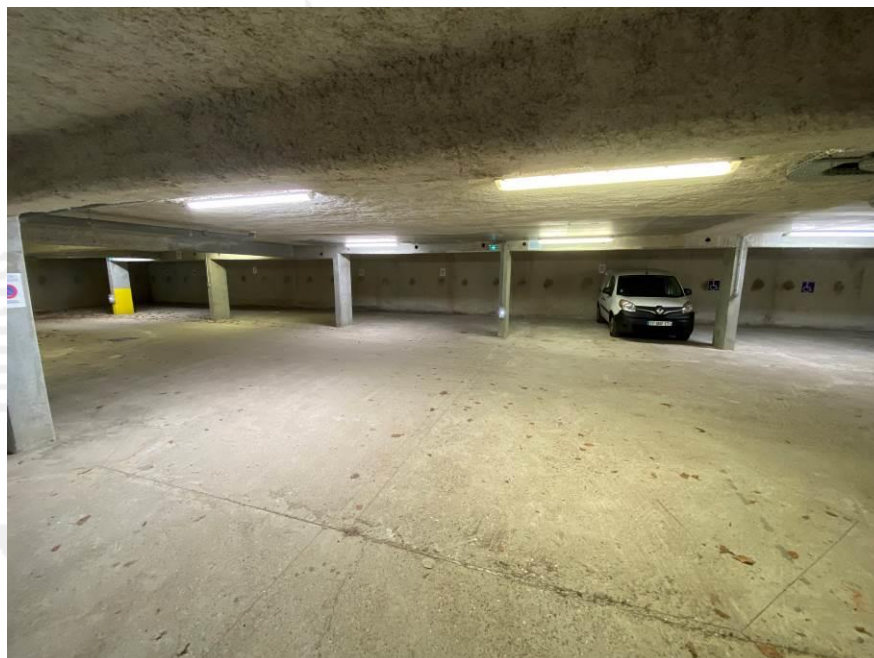
L'appartement objet des présentes est situé dans le hameau, pavillon H, le n°04, correspondant au lot n° 36, appartement de type duplex, et présente une superficie habitable CARREZ d'environ 49,55 m², tel qu'il appert du certificat établi par la société DUCOURTIL.

Le lot n°72, correspond à un emplacement de parking couvert, non identifié sur place.

Suivant contrat de prestations, l'article 7 prévoit que la société GOELIA garanti au bailleur un loyer annuel de base minimum en numéraire de 4.138,55 Euros.

LOT n° 72 : emplacement de parking couvert :

Parking couvert situé sous le château.



LOT n°36 / APPARTEMENT H04 dans le HAMEAU:

Appartement de type T3 en duplex comprenant :

- Entrée, WC séparé, un séjour avec coin cuisine meublé et équipé, salle de bains,
- Etage, un palier desservant deux chambres avec placard de rangement,

A préciser ici que l'appartement est en mauvais état d'entretien, je relève plusieurs traces d'infiltrations.



**SELARL AHCNOR**

**FERON-GRAVIER  
ROUGIER  
CORRIHONS  
DUFLO  
BRICOUT**

HUISSIERS DE JUSTICE ASSOCIES

108, Boulevard de Strasbourg  
BP1294  
76068 LE HAVRE CEDEX  
Tél : 02 35 22 50 63

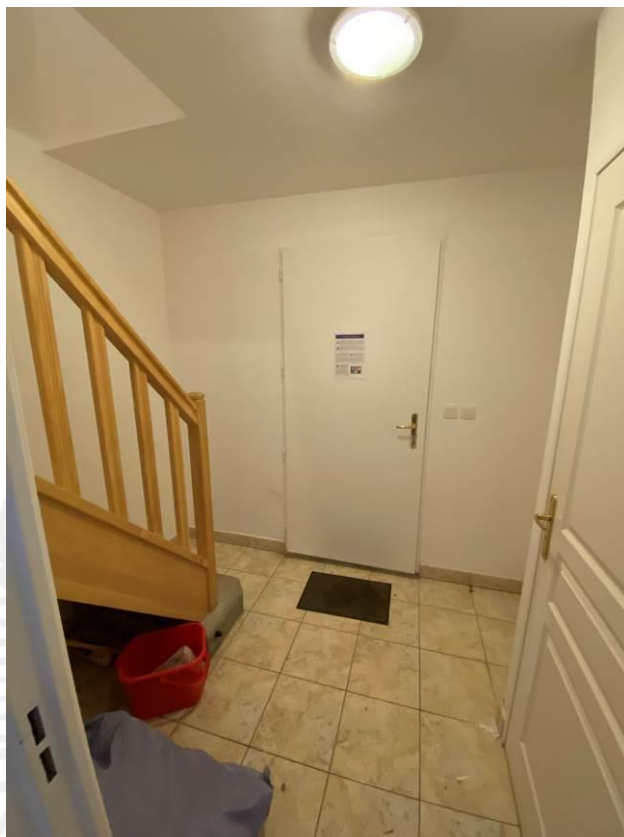
46, rue Jules Ferry  
27500 PONT-AUDEMER  
Tél : 02 32 41 09 11

Bureau annexe :  
2, rue Robert Dubuc  
76430 ST-ROMAIN-DE-COLBOSC  
Tél : 02 35 22 49 89

[www.ahcnor-huissier.com](http://www.ahcnor-huissier.com)

Entrée :

Porte palière équipée d'un système d'ouverture à serrure. Sonnette. Peinture défraîchie.  
Au sol, carreaux de carrelage en bon état, surmontés par des plinthes carrelés.  
Aux murs, peinture bon état, avec quelques traces légères.  
Au plafond, peinture blanche bon état.  
Eclairage par globe au plafond. Miroir mural et patères.





**SELARL AHCNOR**

**FERON-GRAVIER  
ROUGIER  
CORRIHONS  
DUFLO  
BRICOUT**

HUISSIERS DE JUSTICE ASSOCIES

108, Boulevard de Strasbourg  
BP1294

76068 LE HAVRE CEDEX

Tél : 02 35 22 50 63

46, rue Jules Ferry  
27500 PONT-AUDEMER

Tél : 02 32 41 09 11

Bureau annexe :  
2, rue Robert Dubuc  
76430 ST-ROMAIN-DE-COLBOSC

Tél : 02 35 22 49 89

[www.ahcnor-huissier.com](http://www.ahcnor-huissier.com)







**SELARL AHCNOR**

**FERON-GRAVIER  
ROUGIER  
CORRIHONS  
DUFLO  
BRICOUT**

HUISSIERS DE JUSTICE ASSOCIES

108, Boulevard de Strasbourg  
BP1294  
76068 LE HAVRE CEDEX  
Tél : 02 35 22 50 63

46, rue Jules Ferry  
27500 PONT-AUDEMER  
Tél : 02 32 41 09 11

Bureau annexe :  
2, rue Robert Dubuc  
76430 ST-ROMAIN-DE-COLBOSC  
Tél : 02 35 22 49 89

[www.ahcnor-huissier.com](http://www.ahcnor-huissier.com)

### Séjour avec cuisine :

Accès par porte postformée. Au sol, carreaux de carrelage surmonté par des plinthes carrelées également.

Aux murs, peinture état d'usage, plusieurs traces. Au plafond, peinture blanche bon état.

Placard avec disjoncteur et tableau électrique.

Cette pièce est entièrement meublée avec canapé (lit tiroir), table de salle à manger et six chaises, table basse assortie, commode deux portes deux tiroirs, TV écran plat TOSHIBA, lampe sur pied, suspension lumineuse. Une porte-fenêtre PVC deux vantaux ouvrant à la française avec tringle et rideaux, et une fenêtre un vantail PVC. 2 convecteurs ATLANTIC. Un thermostat d'ambiance ATLANTIC.

Un coin cuisine avec au sol carrelage bon état, baguettes de finition bois en mauvais état. Eclairage via suspension lumineuse 2 spots au plafond. Une VMC.

Un plan de travail avec évier inox un bac, égouttoir latéral, mitigeur, une plaque électrique 4 feux FAURE, petit réfrigérateur VEDETTE, lave-vaisselle CANDY, cafetière, bouilloire, grille-pains, crédence murale bon état, deux caissons hauts, un caisson bas, une hotte aspirante BRANDT, et un micro-ondes PROLINE.





**SELARL AHCNOR**

**FERON-GRAVIER  
ROUGIER  
CORRIHONS  
DUFLO  
BRICOUT**

HUISSIERS DE JUSTICE ASSOCIES

108, Boulevard de Strasbourg  
BP1294

76068 LE HAVRE CEDEX

Tél : 02 35 22 50 63

46, rue Jules Ferry  
27500 PONT-AUDEMER

Tél : 02 32 41 09 11

Bureau annexe :  
2, rue Robert Dubuc  
76430 ST-ROMAIN-DE-COLBOSC

Tél : 02 35 22 49 89

[www.ahcnor-huissier.com](http://www.ahcnor-huissier.com)





**SELARL AHCNOR**

**FERON-GRAVIER  
ROUGIER  
CORRIHONS  
DUFLO  
BRICOUT**

HUISSIERS DE JUSTICE ASSOCIES

108, Boulevard de Strasbourg  
BP1294

76068 LE HAVRE CEDEX

Tél : 02 35 22 50 63

46, rue Jules Ferry  
27500 PONT-AUDEMER

Tél : 02 32 41 09 11

Bureau annexe :  
2, rue Robert Dubuc  
76430 ST-ROMAIN-DE-COLBOSC

Tél : 02 35 22 49 89

[www.ahcnor-huissier.com](http://www.ahcnor-huissier.com)



WC :

Porte en postformée avec verrou. Sol carrelé bon état, peinture murs et plafond bon état, une VMC. Un WC avec lunette et abattant, réservoir de chasse d'eau en dossier. Eclairage par applique au plafond.







**SELARL AHCNOR**

**FERON-GRAVIER  
ROUGIER  
CORRIHONS  
DUFLO  
BRICOUT**

HUISSIERS DE JUSTICE ASSOCIES

108, Boulevard de Strasbourg  
BP1294  
76068 LE HAVRE CEDEX  
Tél : 02 35 22 50 63

46, rue Jules Ferry  
27500 PONT-AUDEMER  
Tél : 02 32 41 09 11

Bureau annexe :  
2, rue Robert Dubuc  
76430 ST-ROMAIN-DE-COLBOSC  
Tél : 02 35 22 49 89

[www.ahcnor-huissier.com](http://www.ahcnor-huissier.com)

Salle de bains :

Sol carrelé bon état, peinture murs et plafond bon état, une VMC. Un sèche-serviettes électrique, un meuble vasque deux portes avec mitigeur, miroir et 2 spots d'éclairage, une baignoire carrelée avec mitigeur, flexible, pommeau et bonde, barre de fixation, tringle et rideau, le tout en bon état d'usage. Une applique au plafond. Patères.





**SELARL AHCNOR**

**FERON-GRAVIER  
ROUGIER  
CORRIHONS  
DUFLO  
BRICOUT**

HUISSIERS DE JUSTICE ASSOCIES

108, Boulevard de Strasbourg  
BP1294  
76068 LE HAVRE CEDEX  
Tél : 02 35 22 50 63

46, rue Jules Ferry  
27500 PONT-AUDEMER  
Tél : 02 32 41 09 11

Bureau annexe :  
2, rue Robert Dubuc  
76430 ST-ROMAIN-DE-COLBOSC  
Tél : 02 35 22 49 89

[www.ahcnor-huissier.com](http://www.ahcnor-huissier.com)



Palier / étage :

Accès par un escalier bois avec marches patinées, main courante. Peinture murale avec salissures. Eclairage par globe au plafond.

Au sol, moquette vétuste et tâchée par endroits. Aux murs, peinture état d'usage, plusieurs traces. Au plafond, peinture blanche bon état. Suspension lumineuse. Détecteur de fumée.



**SELARL AHCNOR**

**FERON-GRAVIER  
ROUGIER  
CORRIHONS  
DUFLO  
BRICOUT**

HUISSIERS DE JUSTICE ASSOCIES

108, Boulevard de Strasbourg  
BP1294

76068 LE HAVRE CEDEX

Tél : 02 35 22 50 63

46, rue Jules Ferry  
27500 PONT-AUDEMER

Tél : 02 32 41 09 11

Bureau annexe :  
2, rue Robert Dubuc  
76430 ST-ROMAIN-DE-COLBOSC

Tél : 02 35 22 49 89

[www.ahcnor-huissier.com](http://www.ahcnor-huissier.com)







**SELARL AHCNOR**

**FERON-GRAVIER  
ROUGIER  
CORRIHONS  
DUFLO  
BRICOUT**

HUISSIERS DE JUSTICE ASSOCIES

108, Boulevard de Strasbourg  
BP1294  
76068 LE HAVRE CEDEX  
Tél : 02 35 22 50 63

46, rue Jules Ferry  
27500 PONT-AUDEMER  
Tél : 02 32 41 09 11

Bureau annexe :  
2, rue Robert Dubuc  
76430 ST-ROMAIN-DE-COLBOSC  
Tél : 02 35 22 49 89

[www.ahcnor-huissier.com](http://www.ahcnor-huissier.com)

Chambre gauche :

Accès par porte postformée. Au sol, moquette vétuste et tâchée par endroits. Aux murs, peinture état d'usage, plusieurs traces. Au plafond, peinture blanche bon état. Suspension lumineuse. Un lit deux places avec draps et oreillers, tête de lit, cadre, deux tables de chevet assorties, deux lampes de chevet, un placard intégré avec deux portes PVC coulissantes sur rail avec étagères et tringle renfermant un cumulus CHAFFOTEAUX 200L. Une fenêtre PVC deux vantaux ouvrant à la française avec tringle et rideau, radiateur ATLANTIC fixé en dessous.

Un petit placard une porte PVC coulissante sur rail, aspirateur et balai.





**SELARL AHCNOR**

**FERON-GRAVIER  
ROUGIER  
CORRIHONS  
DUFLO  
BRICOUT**

HUISSIERS DE JUSTICE ASSOCIES

108, Boulevard de Strasbourg  
BP1294

76068 LE HAVRE CEDEX

Tél : 02 35 22 50 63

46, rue Jules Ferry  
27500 PONT-AUDEMER

Tél : 02 32 41 09 11

Bureau annexe :  
2, rue Robert Dubuc  
76430 ST-ROMAIN-DE-COLBOSC

Tél : 02 35 22 49 89

[www.ahcnor-huissier.com](http://www.ahcnor-huissier.com)





**SELARL AHCNOR**

**FERON-GRAVIER  
ROUGIER  
CORRIHONS  
DUFLO  
BRICOUT**

HUISSIERS DE JUSTICE ASSOCIES

108, Boulevard de Strasbourg  
BP1294

76068 LE HAVRE CEDEX

Tél : 02 35 22 50 63

46, rue Jules Ferry  
27500 PONT-AUDEMER

Tél : 02 32 41 09 11

Bureau annexe :  
2, rue Robert Dubuc  
76430 ST-ROMAIN-DE-COLBOSC

Tél : 02 35 22 49 89

[www.ahcnor-huissier.com](http://www.ahcnor-huissier.com)

Chambre droite :

Accès par porte postformée. Au sol, moquette vétuste et tâchée par endroits. Aux murs, peinture état d'usage, plusieurs traces. Au plafond, peinture blanche bon état. Suspension lumineuse. Deux lits jumeaux avec draps et oreillers, tête de lit, deux tables de chevet assorties, deux lampes de chevet, un placard intégré avec deux portes PVC coulissantes sur rail avec étagères et tringle. Une fenêtre PVC deux vantaux ouvrant à la française avec tringle et rideau, radiateur ATLANTIC fixé en dessous.







**SELARL AHCNOR**

**FERON-GRAVIER  
ROUGIER  
CORRIHONS  
DUFLO  
BRICOUT**

HUISSIERS DE JUSTICE ASSOCIES

108, Boulevard de Strasbourg  
BP1294  
76068 LE HAVRE CEDEX  
Tél : 02 35 22 50 63

46, rue Jules Ferry  
27500 PONT-AUDEMER  
Tél : 02 32 41 09 11

Bureau annexe :  
2, rue Robert Dubuc  
76430 ST-ROMAIN-DE-COLBOSC  
Tél : 02 35 22 49 89

[www.ahcnor-huissier.com](http://www.ahcnor-huissier.com)



L'ensemble des diagnostics établis ce jour par le cabinet DUCOURTIL ainsi que la bail commercial avec GOELIA sont annexés aux présentes.

Mes constatations terminées, je me suis retiré pour dresser le présent procès verbal de constat en deux exemplaires sur dix-huit feuilles hors annexes dont l'un sera remis au demandeur, l'autre placé au rang des minutes de l'étude, pour servir et valoir ce que de droit.

Me. Pierre CORRIHONS  
Huissier de justice

